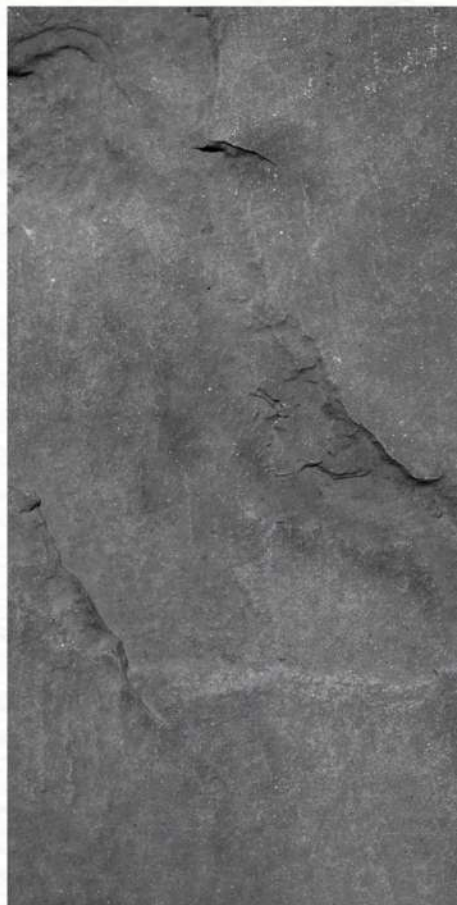


MATÉRIAUX




Préserver demain

Nous nous engageons à vous proposer des objets promotionnels qui vous aideront à **établir des liens** et à **entretenir des relations longues et fructueuses** avec vos clients et, ou, salariés.

La **promesse d'un avenir durable** repose sur les **pilliers des décisions du présent**, c'est pourquoi nous tenons à travailler avec des fournisseurs qui **partagent nos valeurs** et s'inscrivent dans une **démarche de développement durable** en proposant des produits fabriqués à partir de **matériaux responsables**.

Ces objets **naturels, durables et respectueux de l'environnement** offrent des options pour **réduire votre empreinte** environnementale.

A spiral-bound notebook with a list of materials, surrounded by natural materials like cork, wood, and bamboo. The notebook is the central focus, with a list of materials written on it. The background is a textured, brownish surface with various natural materials scattered around, including large pieces of cork, wood, and bamboo. A pen is also visible on the left side of the notebook.

Aluminium recyclé

PET recyclé

Cuir recyclé

Verre

Papier recyclé

Coton recyclé

Bois

Liège

Bambou

Paille de blé


Coton bio

Jute

Pierre

Cuir végétal

Aluminium recyclé



L'aluminium est **recyclable à l'infini**,
sans perte de qualité.

Son recyclage permet
de **réduire la production de déchets**
tout en conservant 95 % de l'énergie
utilisée pour extraire de nouveaux
métaux.

C'est un **matériau fiable**, dont
l'utilisation permet d'obtenir des
produits de qualité qui **résistent**
à l'épreuve du **temps**, grâce à leur
composition **solide** et à leur
durabilité exceptionnelle. L'aspect
lustré, **haut de gamme** et **moderne**
des cadeaux en aluminium ne
manque jamais de transmettre un
sentiment de certitude et de **force**.



Aluminium recyclé



PET recyclé

Le PET est le plastique **le plus** souvent **recyclé au monde**. Le plastique PET est **recyclable à 100 %** et peut être **réutilisé à l'infini** sans que ses **caractéristiques** ou sa **qualité** n'en soient altérées.

Les articles en RPET sont **faciles à nettoyer**, **résistent bien à la casse** et leur **production génère moins d'empreinte carbone**.

Faire de la promotion avec des produits en RPET est l'un des **moyens les moins coûteux** de faire preuve d'une **bonne gestion de l'environnement**.



PET recyclé



Cuir recyclé



Le cuir recyclé est fabriqué à partir de **vieux produits**, principalement **des chutes et des résidus** de la production de cuir.

Son aspect et son toucher sont très proches de ceux du cuir ordinaire, mais il est plus durable car il **ne contient que 10 à 20 % de peau animale**.

Cuir recyclé



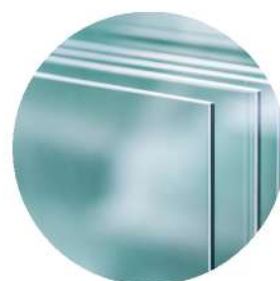
Verre

Dans le cadre de son processus de recyclage, le verre est **collecté, traité et refabriqué** pour créer de **nouveaux produits, réduisant ainsi les besoins en matières premières et en énergie** utilisés pour la production du verre.

Cette **pratique durable** contribue à la **conservation des ressources**, à la **réduction des déchets** en décharge et à la **diminution de l'impact environnemental** associé à la fabrication du verre.



Verre



Papier recyclé

Dans le cadre de son processus de recyclage, le verre est **collecté, traité et refabriqué** pour créer de **nouveaux produits, réduisant** ainsi **les besoins en matières premières et en énergie** utilisés pour la production du verre.

Cette **pratique durable** contribue à la **conservation des ressources**, à la **réduction des déchets** en décharge et à la **diminution de l'impact environnemental** associé à la fabrication du verre.

Papier recyclé



Coton recyclé

Le **coton** est l'une des **fibres naturelles** les plus utilisées, le matériau idéal pour des **tissus doux, confortables et respirants**.

Son processus de recyclage le **convertit en fibres de coton**, qui peuvent être réutilisées pour fabriquer des articles promotionnels d'**aspect naturel** tels que des **sacs**, des **sacs à dos**, des **pochettes**, **accessoires cosmétiques** et bien d'autres encore.



Coton recyclé



Bois



La fabrication de **produits en bois** consomme **moins d'énergie** que la plupart des matériaux et permet de créer des **articles** qui **résistent à l'épreuve du temps**.

Les objets produits à partir de bois recyclé gardent leur apparence élégante qui est associée à une **grande valeur**.

Les produits en bois proviennent d'une variété d'essences de **bois** telles que le **noyer**, le **pin** et le **bouleau**.

Bois



SOUS VERRES MIF



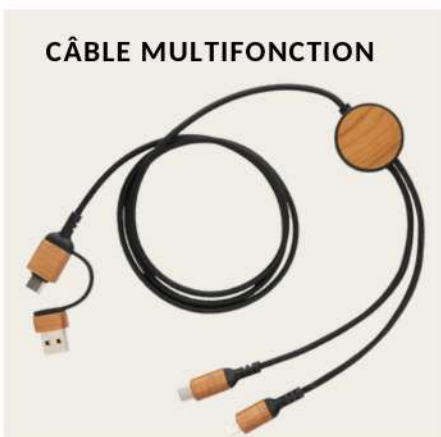
STICKERS MIF



OUTIL 8 FONCTIONS



SUPPORT DE TÉLÉPHONE
MIF



CÂBLE MULTIFONCTION



OUVRE BOUTEILLE

Liège



Les produits en **liège** sont fabriqués à partir de l'**écorce renouvelable du chêne- liège**.

Le liège est **léger, imperméable aux liquides et aux gaz, élastique et compressible**, et offre une **isolation thermique et acoustique**.

Ces caractéristiques font du liège un matériau d'une utilité inattendue pour des cadeaux promotionnels de bon goût, tandis que sa **biodégradabilité** et sa **recyclabilité** témoignent d'un engagement profond en faveur de la **responsabilité environnementale**.

Liège



B a m b o u

Le **bambou** est l'une des plantes à feuilles persistantes à la **croissance la plus rapide**, capable de **repousser complètement** en l'espace d'un an.

En plus d'être l'**herbe la plus renouvelable** et la **plus durable** de la nature, sa **résistance** et son **aspect unique** en font un matériau parfait pour des **cadeaux promotionnels de bon goût et durables**.

La **légèreté** et l'**élégance** naturelle du bambou en font un matériau parfait pour être utilisé en association avec d'autres matériaux et garantissent que ces objets promotionnels ne se démodent jamais.



Bambou



BENTO DOUBLE COMPARTIMENT

LUNETTES DE SOLEIL



TROPHÉE



PILULIER



COUVERTS



BOUTEILLE ISOTHEMRE

Paille de blé



Fabriqués à partir de **sous-produits agricoles renouvelables**, les articles en plastique en paille de blé affichent une **esthétique rustique** avec des **teintes douces et terreuses**.

Grâce à l'**utilisation des surplus de paille** provenant de la culture du blé, ces produits **réduisent les déchets et la dépendance** à l'égard des sources d'**énergie non renouvelables**.

Ils **se décomposent plus rapidement** que les plastiques conventionnels, alliant ainsi harmonieusement la mode à des avantages environnementaux tangibles.

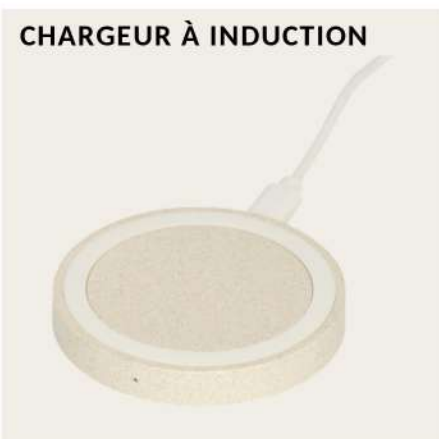
Paille de blé



TOUR DE COU



SET D'ÉCRITURE



CHARGEUR À INDUCTION



CÂBLE MULTIFONCTION



LUNETTES DE SOLEIL



PORTE CLÉS JETON

A close-up photograph of a cotton branch. The branch is dark brown and woody, with several cotton bolls attached. The bolls are in various stages of maturity; some are still green and closed, while others are open, revealing soft, white cotton fibers. Some bolls are surrounded by dried, brown, papery bracts. The background is a plain, light-colored surface.

Coton Bio

Le **coton biologique** est la **fibre de coton** qui a été cultivée à partir de **plantes génétiquement non modifiées**, sans l'utilisation de **pesticides** et d'**engrais synthétiques**.

Ce produit offre des produits de confort et un **impact environnemental réduit** sous la forme de **chapeaux**, de **sacs**, de **textile** et de **serviettes**.

L'aspect **propre** et **classique** du coton biologique, associé à ses avantages environnementaux, constitue un choix judicieux pour les consommateurs soucieux de l'environnement.

Coton bio



SWEAT UNISEXE COTON BIO

CASQUETTE 6 PANNEAUX



POLO MIF



TOTEBAG



Jute

Le **jute** est apprécié pour sa **résistance** et sa **polyvalence** depuis des milliers d'années.

Sa **brillance soyeuse** confère aux cadeaux promotionnels un **aspect naturel** et tendance qui ne se démodera jamais.

La structure à la fois **légère** et **solide** des fibres de jute en fait un matériau idéal pour de nombreux types de sacs.

Ces articles sont **biodégradables** et offrent une solution pratique pour **réduire l'impact sur l'environnement** tout en conservant une esthétique naturelle.

Jute



Pierre

Composés principalement de **poudres minérales** telles que le **calcaire**, les articles en papier de pierre présentent une **texture lisse** et une **finition blanche** nette, ce qui est un argument certain pour les clients soucieux de l'environnement.

La transformation de la pierre en papier permet d'obtenir des **produits résistants** à l'eau et à la **déchirure** qui représentent des innovations et un style **haut de gamme** tout en offrant des possibilités de cadeaux exceptionnellement **durables**.



Pierre



BOL ET SPATULE POUR MASQUE



Communiquer à travers des objets promotionnels responsables, c'est **semmer des valeurs** qui fleurissent avec le temps. Chaque produit choisi avec soin raconte une **histoire d'engagement**, un **respect profond** pour **notre planète et ceux qui la peuplent**.

En offrant des **objets responsables**, vous **tissez des liens** invisibles, mais **solides**, avec vos **employés** et vos **clients**. Ils deviennent alors les gardiens d'un message noble : celui d'une **entreprise qui, au-delà des affaires**, choisit de s'engager pour un monde plus durable.

Ces gestes éthiques éveillent la **fierté**, nourrissent la **confiance**, et font germer la **fidélité** de vos partenaires.